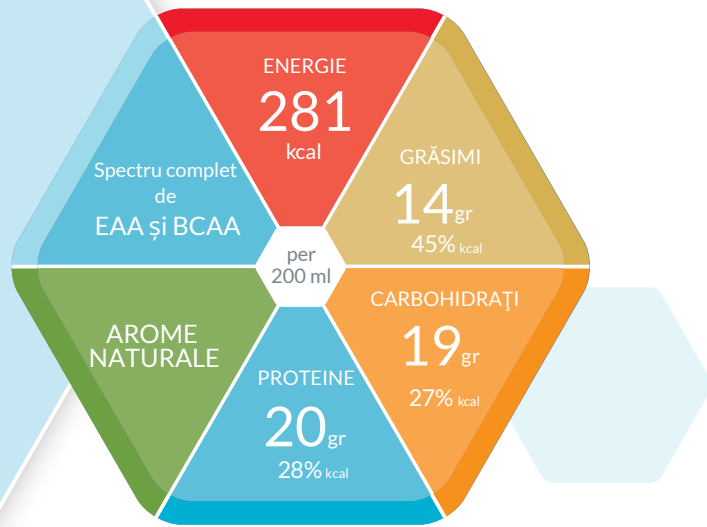


NOU



resource®
ULTRA 
HIGH PROTEIN



Nutriție medicală de înaltă densitate, creată pentru a sprijini atingerea necesarului zilnic de proteine și energie

Caracteristici

- Hipercaloric (2,25kcal/ml)
- Hiperproteic (28% kcal)
 - Proteine de înaltă calitate:
 - conține 60% proteină din zer și 40% cazeină.
- Aport superior de aminoacizi esențiali, BCAA și Leucină
 - 10,5 gr aminoacizi esențiali EAA
 - 5 gr aminoacizi cu catenă ramificată BCAA
 - 2,2 gr leucină
- Fără gluten
- Fără lactoză (< 0,5 g / 100 ml)
- Indice glicemic scăzut (< 27)
- Arome naturale: vanilie și capșune

Indicații

Pentru managementul dietetic în caz malnutriției sau al riscului de malnutriție și/sau în cazul:

- Necesitar crescut de energie și nutriențif (de exemplu, în cazul bolilor consumptive)
- Inapetență
- Restricție de lichide
- Boală pulmonară obstructivă cronică
- Subponderalitate
- Mucoviscidoză

Atenționări importante

- A se utiliza sub supraveghere medicală
- Aliment destinat unor scopuri medicale speciale

Ingrediente

Apă, Ulei de rapiță, Concentrat de proteine din zer (lapte), Proteină din lapte, Zaharoză, Sirop de glucoză, Minerale (clorură de crom, sulfat de cupru, sulfat de fier, citrat de magneziu, fosfat de magneziu, sulfat de mangan, clorură de potasiu, iodură de potasiu, fluorură de sodiu, molibdat de sodiu, selenat de sodiu, fosfat de calciu, sulfat de zinc), Colorant (150a), Emulgator (471), Stabilizatori (460, 466), Regulatori de aciditate (525, 330), Vitamine (niacină, A, tiamină, B12, riboflavină, acid pantotenic, B6, biotină, acid folic, C, D, E, K), Aromă. Conține lapte.

Depozitare

Se consumă de preferință rece. A se păstra, nedeschis, la loc răcoros și uscat. A se agita bine înainte de utilizare. După deschidere, flaconul se păstrează la frigider și se consumă în termen de 24 de ore. Porția transferată într-un alt recipient trebuie închisă ermetic și consumată în 6 ore.

Dozare

- Pentru alimentație complementară
 - 1-3 sticle / zi (125 ml: 280-840 kcal / zi)
- Pentru nutriție exclusivă:
 - Urmați recomandarea medicului

Resource® Ultra+ oferă cea mai ridicată concentrație de proteine lactate și energie într-un volum redus, cu palatabilitate excelentă, facilitând complianța și acoperirea nevoilor nutriționale

Informații nutriționale

Resource® ULTRA +		125 ml
ENERGIE		
	kJ	1176
	kcal	281
Grăsimi, din care	g	14
	% kcal	45%
- acizi grași saturați	g	1,5
- acizi grași mononesaturați	g	8,4
- acizi grași polinesaturați	g	3,2
Sursa de grăsimi		Ulei rapiță
Carbhidrați, din care	g	19
	% kcal	27%
- Zahăr	g	11,0
- Lactoză	g	< 0,50
Sursa de carbhidrați		Sirop de glucoză, Zaharoză
Proteine	g	20
	% kcal	28%
Sursa de proteine		Proteine din zer, Proteine din lapte
Sare	g	0,46
MINERALE		
Sodiu	mg	187
Potasiu	mg	287
Cloruri	mg	162
Calciu	mg	262
Fosfor	mg	219
Magneziu	mg	37
Fier	mg	2,2
Zinc	mg	2,4
Cupru	mg	0,37
Mangan	mg	0,24
Fluor	mg	0,25
Seleniu	µg	12
Crom	µg	11
Molibden	µg	25
Iod	µg	27
VITAMINE		
A	µg RE	150
D	µg	2,2
E	mg	2,7
K	µg	20
C	mg	29
Tiamină (B1)	mg	0,81
Riboflavina (B2)	mg	0,62
Niacina (B3)	mg / mg NE	0,62/5,6
Vitamina B6	mg	0,44
Acid Folic	µg	97
Vitamina B12	µg	1,5
Biotina	µg	6,2
Acid pantotenic	mg	0,87
Conținut de apă	g/100 ml	66
Osmolaritate	mOsm/l	730

Nutrienți

PROTEINE:

Resource® ULTRA + conține 60% proteină din zer și 40% caseină.

GRĂSIMI:

Conținutul de grăsimi este asigurat de ulei de rapiță de înaltă calitate.

	% din conținut total grăsimi*	g / 100 ml*
acizi grași saturați	10,7 %	1,2
acizi grași monosaturați	59,8 %	6,7
acizi grași polinesaturați	23,2 %	2,6
raport Omega-6 : Omega-3		2,3

CARBOHIDRAȚI:

Conținut moderat de carbhidrați, reprezentând 40% din kcal. Principalele componente sunt siropul de glucoză și zaharoza.

	% din totalul carbhidraților*	g / 100 ml*
Oligozaharide și polizaharide	40 %	6,0
Zaharuri (mono- și dizaharide)	60 %	9,0
- Lactoză	< 3,3 %	< 0,50

FIBRE ALIMENTARE:

Resource® ULTRA + nu conține fibre alimentare.